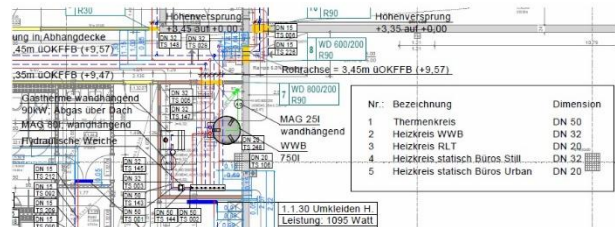


STILL Hamburg Logistikzentrum



Auftragsumfang

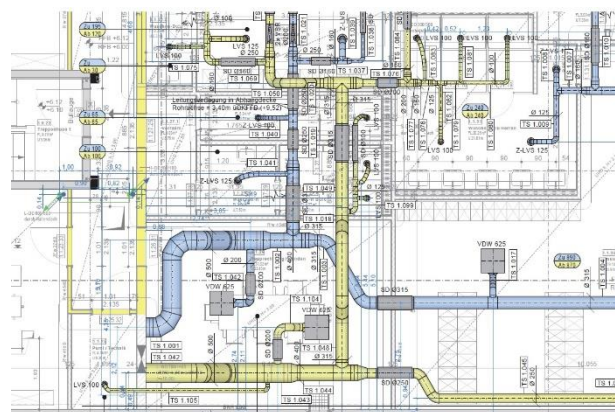
Neubau Logistikzentrum mit 2 Hallen,
mit Lager-, Technik-, Büro- und
Sozialflächen.

Auftraggeber

Max Bögl
Bauunternehmung GmbH & Co. KG

Leistungsphasen HOAI

Planung und Bauüberwachung
Lph. 3 - 7



Technikraum RLT Anlage 1

Gewerke

Heizung, Klima, RLT, Sanitär, Elektro

Anrechenbare Kosten

1.501.889 € TGA

Bruttogeschoßfläche

ca. 26.712 m²

Planungs- und Bauzeit

2016 bis, Projekt ist noch nicht
fertiggestellt

